

Der skal to til at danne et par

Reportage 23 maj 2008 Af [Lars Svanholm](#)



Jonna Pedersen Et gammelt klip,
Østerfarimagsgade, København

Bjørn Eriksen og Jonna Pedersen har ikke så lidt til fælles. De danner par i det private og udstiller sammen i Ikast.

Hvordan et parforhold kan fungere i et længere forløb, når begge er udøvende kunstnere, er et spørgsmål, som man kan stille sig selv. Ofte har parforhold i kunstverdenen efterladt den ene part i skyggen af den anden. Det ser ikke ud til at være tilfældet hos malerne Jonna Pedersen og Bjørn Eriksen



Udstillingsview, Kunstpakhuset. Foto: Lars Svanholm.

Forskelligheder og fællesnævner

Udstillingen *De Elskende og Byens Gader*, som finder sted i Kunstpakhuset i Ikast med en tillægsudstilling i Galleriet Jørgen Østergaard, udgør blot én af et antal udstillinger, Bjørn Eriksen og Jonna Pedersen har foretaget sammen inden for de senere år.

De er meget forskellige som kunstnere, men alligevel oplever man visse fællesnævner. Ganske vist har de deres motiviske udgangspunkt i to vidt forskellige verdener, men deres værker er placeret mellem hinanden i en velafbalanceret ophængning. På den måde kan man sige, at Jonna Pedersens mennesketomme byrum bliver befolket med Eriksens modeller.



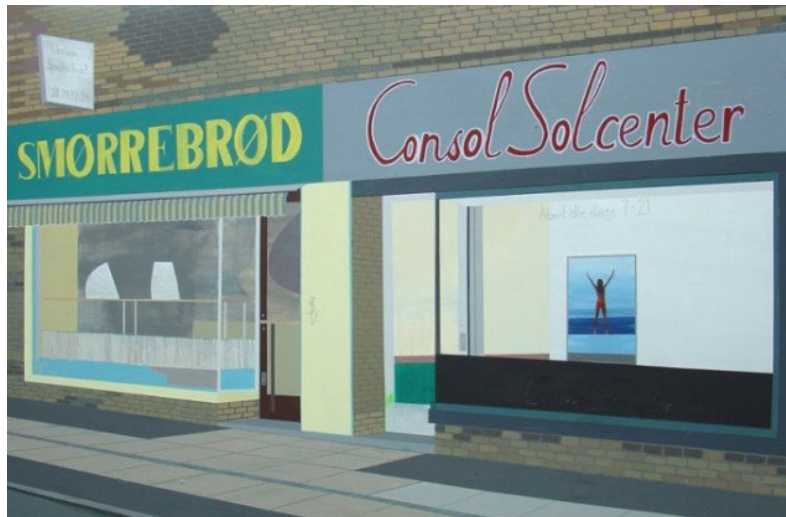
Bjørn Eriksen Please Return.



Jonna Pedersen Jyllingevej 74 Vanløse.

Eriksen og mennesket

Bjørn Eriksens malerier tager udgangspunkt i mennesket. Tavst iagttager modellerne publikum i en enkel, monokrom opsætning, hvis da ikke kunstneren har lokket tøjet af vedkommende og lader beskueren opleve personen i selskab med sin egen afklædthed, mens beklædningsgenstande flyder henkastet omkring. Hans maleri har ikke afsæt i en fysiologisk tilstand men i langt højere grad i det mentale. Skyggespillet forekommer altid underdrevet i de nænsomt forarbejdede portrætter, og koloristisk skaber Eriksen sine kompositioner ud fra de givne modellers individuelle karakterer.



Jonna Pedersen Sallingevej 49 Vanløse.



Bjørn Eriksen Tro mig.

Byens betingelser

Storbyen og dens mange pudsige og uforudsigelige temaer har i de seneste år været en ledetråd i Jonna Pedersens maleri. Hun er aktuelt optaget af de lokale byrum i København, hvor de to kunstnere er bosat.

I hendes motivverden er der ikke noget, der er for grimt eller uæstetisk. Hun fremstiller billeder ud fra de betingelser, som omgivelserne skaber. Man kan sige, at hun gør det usynlige synligt – eller at hun blot anskuer verden tidsproportionelt. Damefrisørsalonen, solcentret, grillbaren eller fiskeforretningen kan være væk om kort tid. Men Jonna Pedersen har fastfrosset lokaliteten i et momentant øjebliksbillede.

Udstilling

De Elskende og Byens Gader

17 maj 2008 → 15 jun 2008

Jonna Pedersen, Bjørn Eriksen

Udstillingen foregår både i Kunstpakhuset og i

Galleriet Jørgen Østergaard

Østergade 44

7430 Ikast

www.jorgenostergaard.com

kunsten.nu er din bedste kilde til viden om samtidskunsten i Danmark. Vi debatterer og informerer på tværs af genrer og landsdele så du altid er opdateret om den aktuelle kunst.

Støttet af Statens Kunstfond

STATENS KUNSTFOND